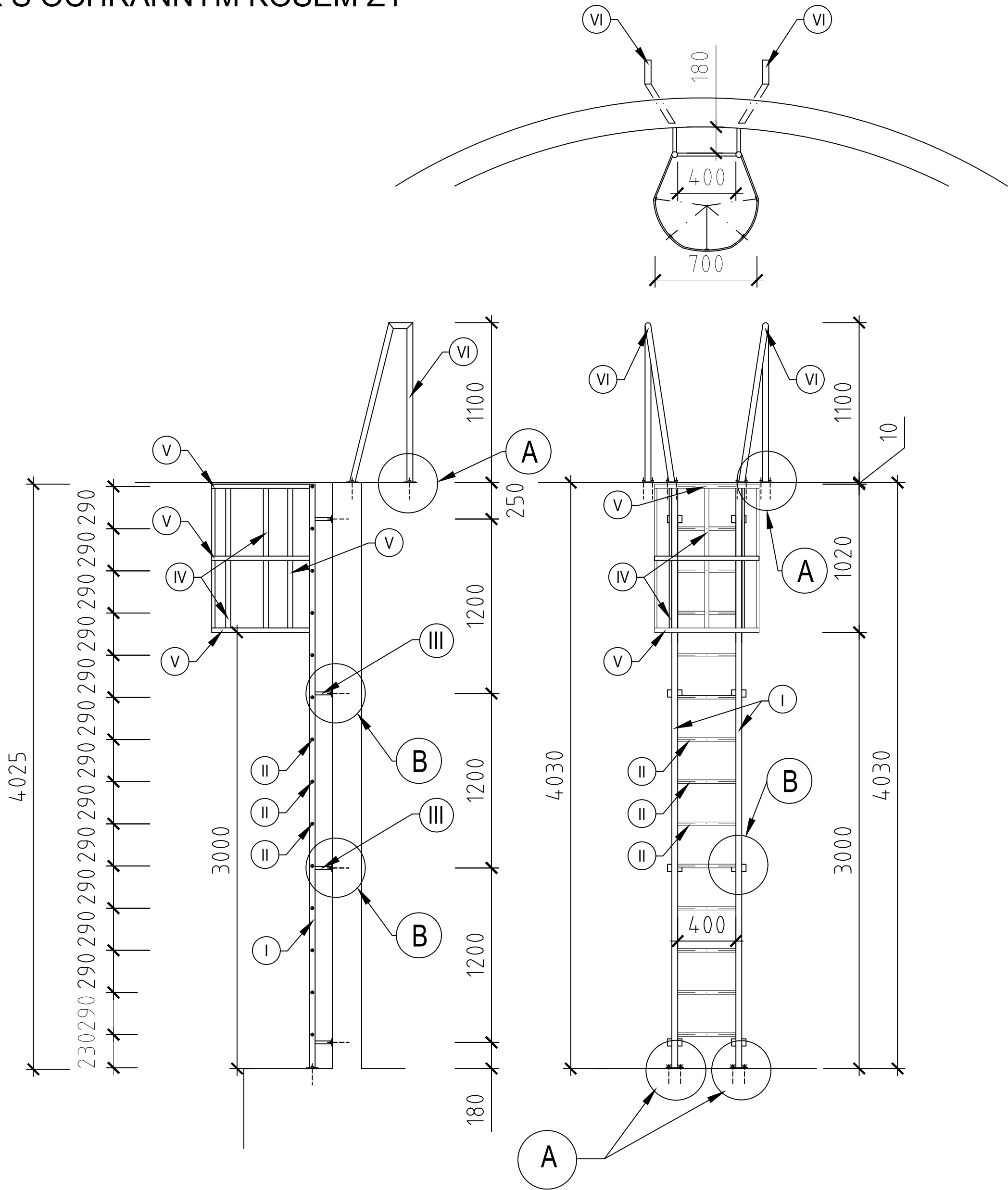
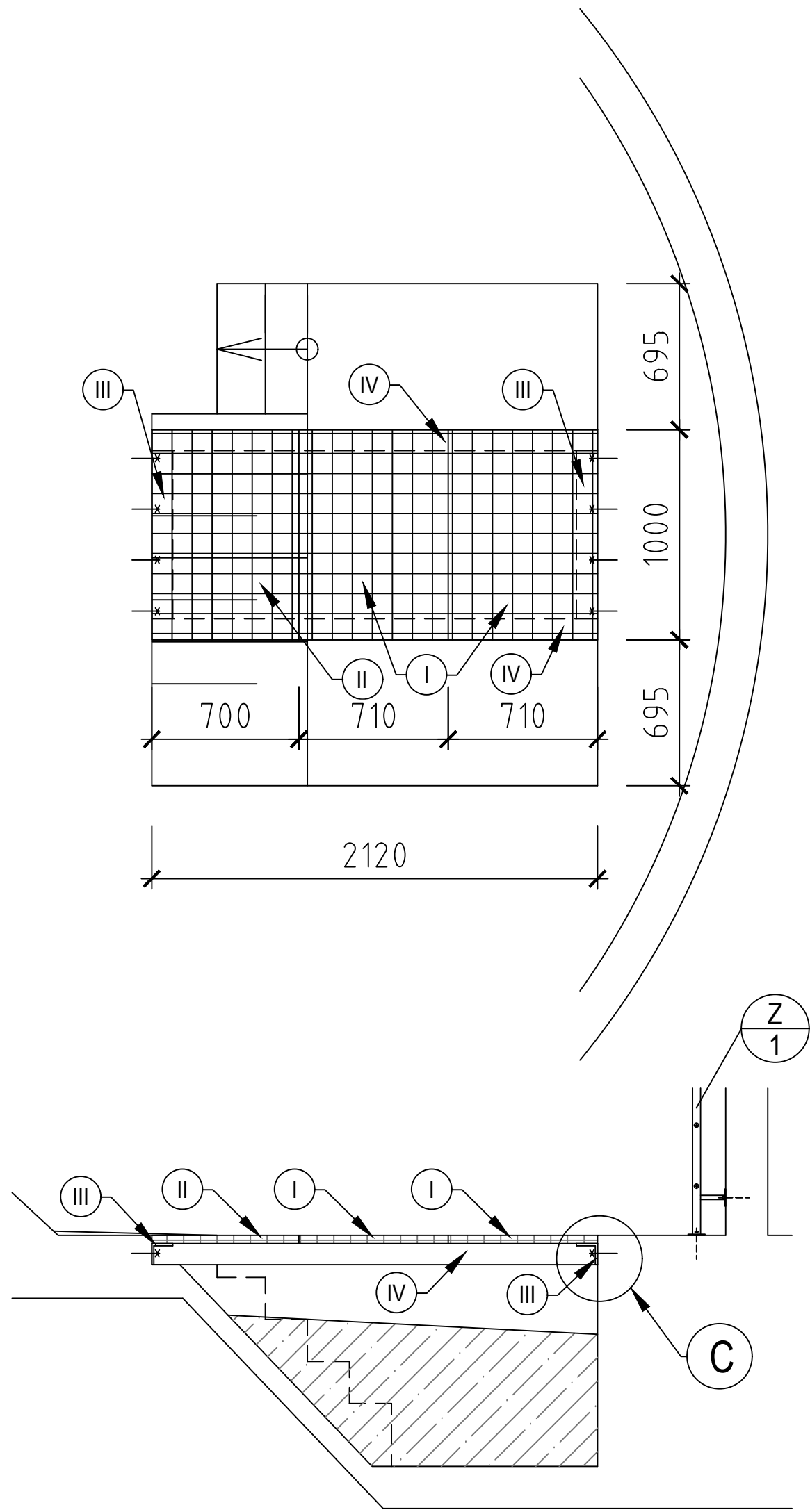


ŽEBŘÍK S OCHRANNÝM KOŠEM Z1

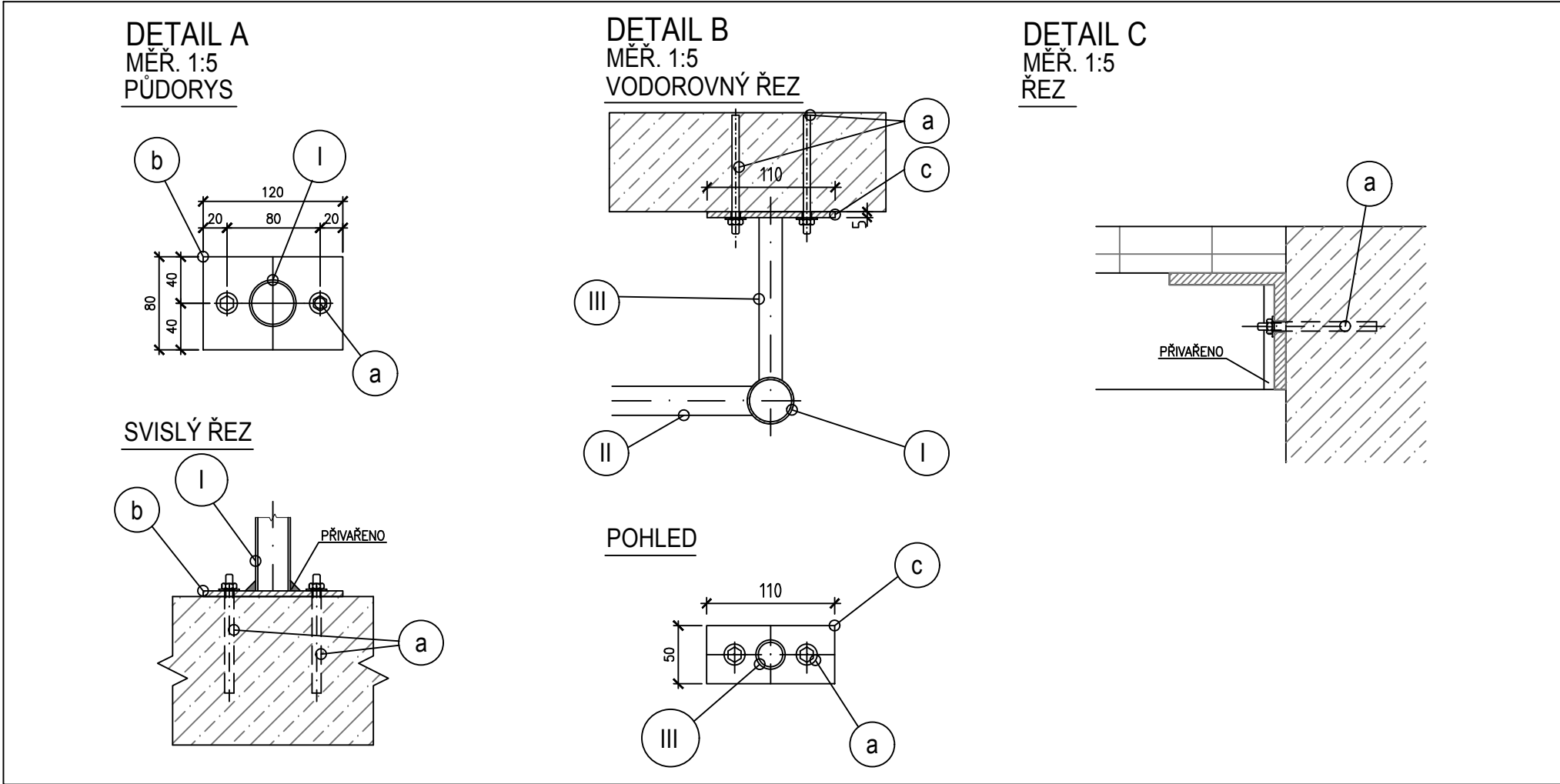


VÝPIS MATERIÁLU - ŽEBŘÍK Z1 - NEREZ						
POL.	PROFIL	DĚLKA (mm)	Ks	HMOTN. (kg/m')	HMOTN. (kg/ celkem)	POZNÁMKA
I	ŠTĚŘIN Ø40 x 2	4025	2	1,90	15,30	PŘIVAŘENO K - III, b
II	PŘÍČEL Ø25 x 2	400	14	1,15	6,44	PŘIVAŘENO K - I
III	ÚCHYT ŽEBŘÍKU Ø 25 x 2	180	8	1,13	1,63	PŘIVAŘENO K - I, c
IV	PÁSNIČE 25 x 10	805	5	1,98	7,97	PŘIVAŘENO K - V
V	TŘMEN 25 x 10	1850	3	1,98	10,98	PŘIVAŘENO K - IV
VI	MADLO Ø40 x 2	2370	2	1,90	9,00	PŘIVAŘENO K - 1, a
				CELKEM	51,32	

LÁVKA Z2



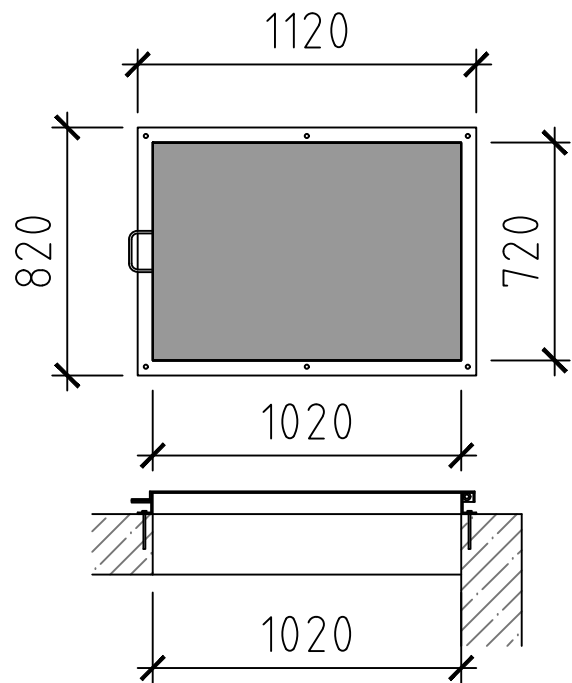
VÝPIS MATERIÁLU - LÁVKA Z2 - NEREZ						
POL.	PROFIL	ROZMĚR (mm)	Ks	HMOTN. (kg/m)	HMOTN. (kg/ celkem)	POZNÁMKA
I	ROŠT 30/2(OKA 30x30 mm)	1000x710	2	18,90	26,83	-
II	ROŠT 30/2(OKA 30x30 mm)	1000x700	1	18,90	13,23	-
III	L-PROFIL 100/100/10mm	dl. 800	2	15,10	24,16	KOTVENO DO BETONU
IV	L-PROFIL 100/100/10mm	dl. 2120	2	15,10	64,02	PŘIVAŘENO K - III
				CELKEM	128,24	



VÝPIS MATERIÁLU - OSTATNÍ ZÁMEČNICKÉ PRVKY						
POL.	OZNAČENÍ	ROZMĚR (mm)	Ks Z1,Z2	HMOTN. (kg/m')	HMOTN. (kg/ celkem)	POZNÁMKA
a	LEP. KOTVA HIT HY 150 ŠROUB HAS-E-R M8 x 80 (NEREZ)	80 /14	28, 8	0,15	5,40	SYSTÉM HILTI
b	PLECH 120 x 80 x 5	120 x 80 x 5	4	0,37	1,48	NEREZ
c	PLECH 110 x 50 x 5	110 x 50 x 5	8	0,21	1,68	NEREZ
				CELKEM	6,76	

OCELOVÝ NEREZOVÝ POKLOP

VNITŘNÍCH ROZMĚRŮ 720x1020 mm, VODOTĚSNÝ A PRACHOTĚSNÝ - ATYP
vč. DODÁVKY KOTEVNÍCH NEREZOVÝCH PRVKŮ (dodávka fy RONN).



POZNÁMKA
MATERIÁL BUDE NEREZOVÁ OCEL AISI 316L , DIN 1.4404

		VODOHOSPODÁŘSKÉ INŽENÝRSKÉ SLUŽBY a.s.	
Křížová 472/47, 150 00 PRAHA 5			
Vypracoval: Ing. P. Plášek		Hlavní inž. projektu: Ing. M. Butor	
Projektant: Ing. P. Plášek		Ved. atelieru: Ing. M. Butor	
VINEC, VODOVOD - ŘEŠENÍ TLAKOVÝCH POMĚRŮ D. DOKUMENTACE OBJEKTŮ SO 02.1 - STAVEBNÍ ÚPRAVY		Datum: září 2015	
		Stupeň: DSP/DPS	
		Formát: 8 A4	
Investor: Vodovody a kanalizace Mladá Boleslav, a.s., Čechova 1151, Mladá Boleslav		Zak.číslo: VIS 1/14 - 015	
VÝKRES ZÁMEČNICKÝCH PRVKŮ		Měřítko: 1:25	Číslo přílohy: D.1.09